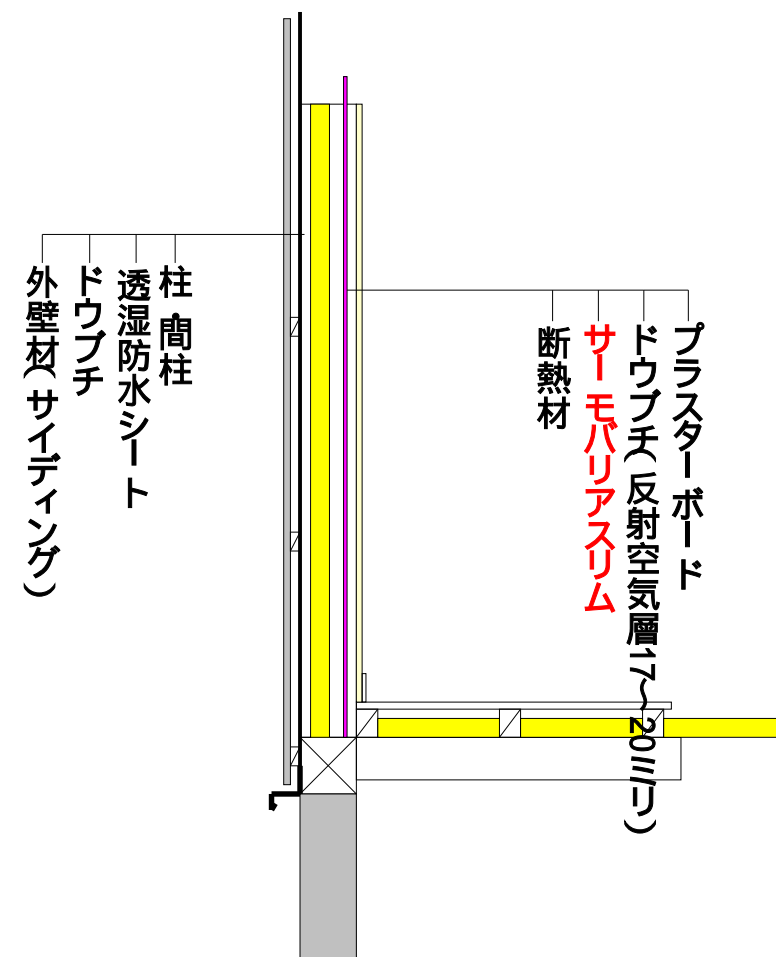
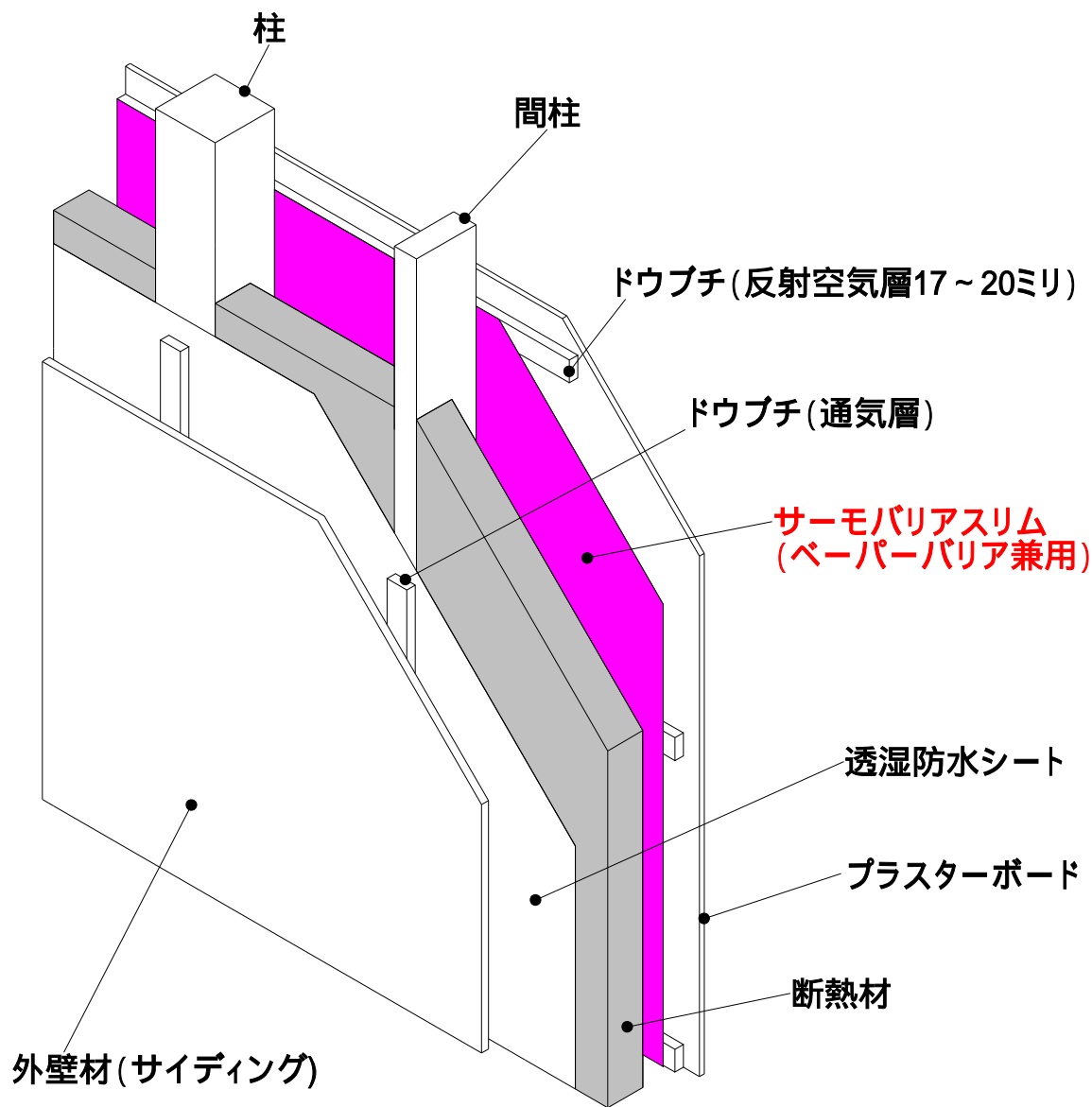


サーモバリア 室内反射施工参考図 ベーパーバリア兼用



【施工上の注意】

- ・現場取り付け時、太陽がアルミに反射して眩しさを感じますので、サングラスなどの防護対策を施すことをお勧めします。
- ・夏場の直射日光により過度の日焼けをする場合がありますので、UVカットの日焼け止めを肌の露出部分に塗られることをお勧めします。

株式会社ライフテック
岐阜県各務原市鵜沼古市場町4-16-3
TEL:058-385-0334